

B2B-Vertriebsportal für Liebherr-Hausgeräte

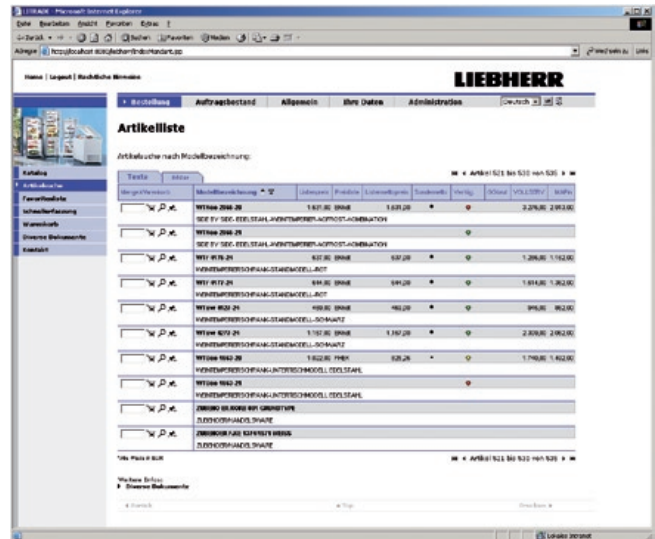


Das Portal läuft nicht nur stabil, sondern auch erfolgreich: „Wir haben viel Lob erhalten. Natürlich benötigen die Vertriebsgesellschaften eine gewisse Zeit, bis sie sich voll auf das Portal umgestellt haben. Aber die tägliche Zunahme der Zugriffe bestätigt uns darin, dass wir die richtige Lösung gewählt haben“, resümiert Wolfgang Kübler. Als erstes wurde die österreichische Vertriebsgesellschaft angebunden. Schrittweise wurden und werden nun die anderen integriert. Sie alle profitieren davon, dass sie sich selbst mit Informationen versorgen können. Das verkürzt die Durchlauf-, Reaktions- und Lieferzeiten. Fehler und Transaktionskosten sind minimiert. Mit den umfangreichen Funktionen lässt sich außerdem ein verbesserter Service bieten. All das freut auch die Kunden - weltweit.

Funktionen über Funktionen

Am wichtigsten ist natürlich die Download-Funktion, über die die Vertriebsgesellschaften alle Informationen, die sie benötigen, einfach und schnell herunterladen können. Integriert wurde als zusätzlicher Service eine Funktion zur PDF-Erstellung. Daneben gibt es eine Menge spezieller Funktionen. Dazu gehört zum Beispiel eine Liefer- und Verfügbarkeitsprüfung, mit der sofort ersichtlich ist, wann Ware geliefert wurde beziehungsweise wo sich die Ware befindet. Zusätzlich haben die Händler die Möglichkeit, Produkte aus den Rahmenverträgen monatlich von ihrem Kontingent abzurufen. Eine weitere wichtige Funktion ist, dass bei Verkaufsgesprächen per Knopfdruck sensible Artikel- und Preisinformationen ausgeblendet werden können.

Bei der Funktionsvielfalt kann man schnell den Überblick verlieren. Deswegen lassen sich viele Menüpunkte auch einfach ausschalten. „Die Vertriebsgesellschaften haben hier einen individuellen Spielraum, dennoch verfügen wir über ein Programm aus einem Guss“, beschreibt Wolfgang Kübler, IT-Projektleiter bei Liebherr-Hausgeräte.



Features

- Katalogbaum mit Artikelpräsentation
- Artikelsuche, Schnellerfassung
- Warenkorb und Preisfindung (Netto, Rabatte, VK...)
- Bestellbestätigung, Bestellarchiv
- Bestellung auf Rahmenvertrag
- Monatliche Abrufe
- Belegarchiv (Dokumente eines Vorgangs)
- Offene Positionen
- Statistikdaten
- LKW-Ladefliste
- Ersatzteile
- Download von Artikelstammdaten
- Printwerbung, Produktdatenblätter
- Preisschilder, Preislisten, Verkaufsunterlagen
- Verkaufsförderungsmaterial, Anzeigenvorschläge
- Beratungsprogramm, Newsletter-Tool
- Reservierung von Schulungen
- Ansprechpartner